

Annexe 2

Cartes stratégiques du bruit pour l'élaboration des Plans de prévention du bruit dans l'environnement (PPBE) de la Communauté d'agglomération de GrandAngoulême et des communes d'Angoulême, Soyaux, Gond-Pontouvre, Champniers, L'Isle d'Espagnac

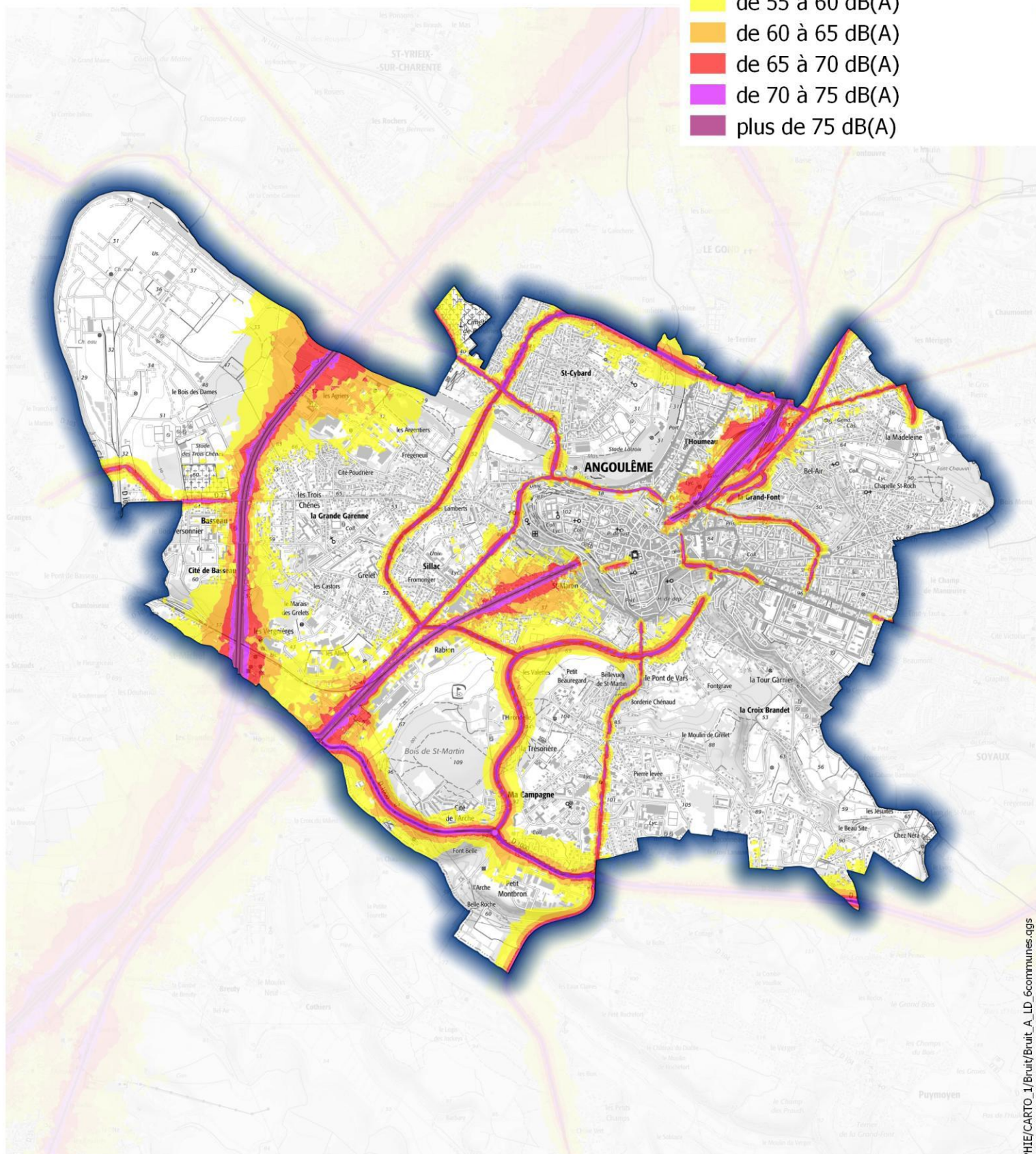


Cartes de bruit stratégiques 2017 (type A Lden) Moyenne pondérée sur 24 heures Commune de Angoulême



Bruit moyen pondéré sur 24 heures

- de 55 à 60 dB(A)
- de 60 à 65 dB(A)
- de 65 à 70 dB(A)
- de 70 à 75 dB(A)
- plus de 75 dB(A)



Cartes de bruit stratégiques 2017 (type A Ln)

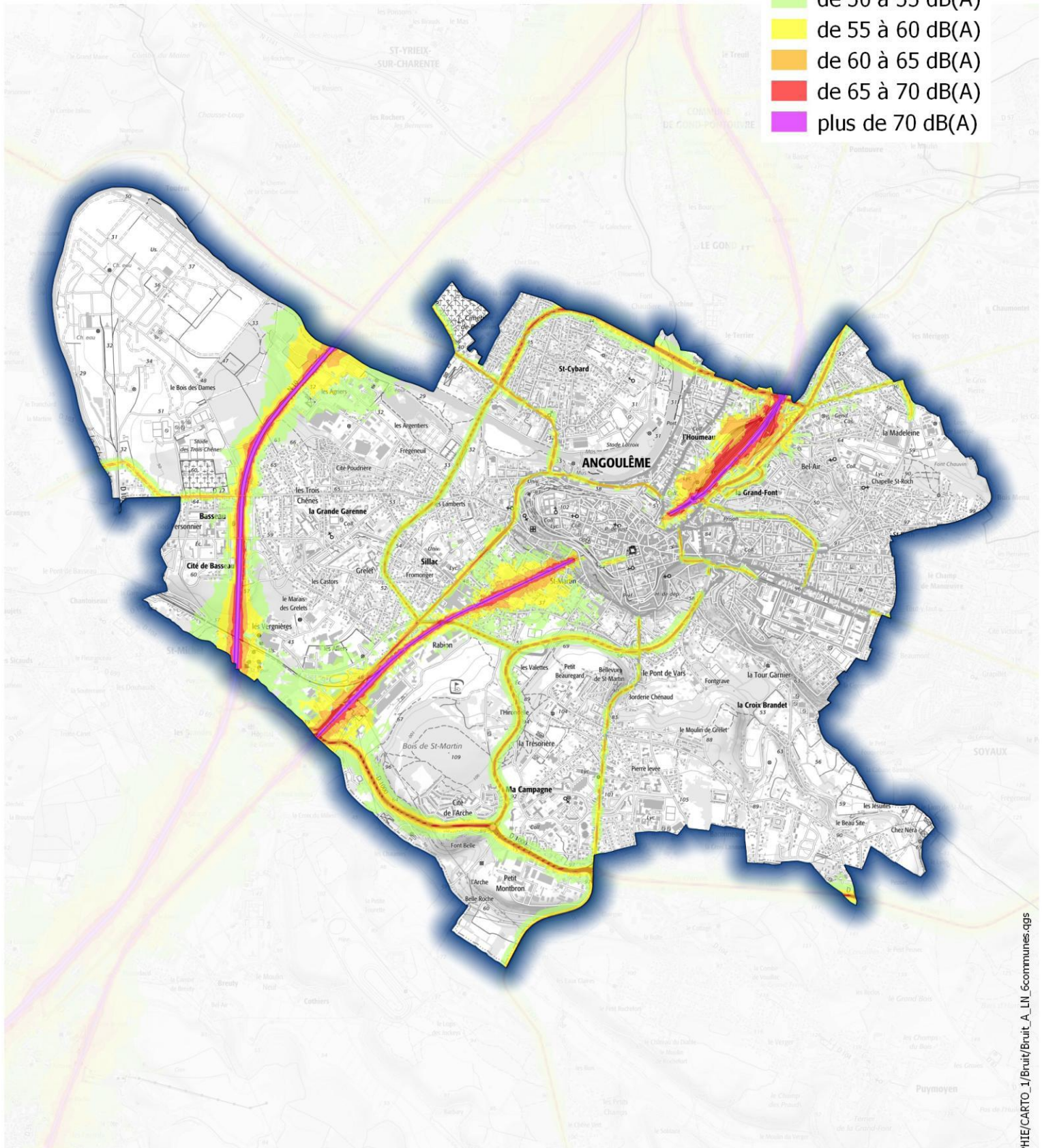
Moyenne nocturne entre 22H et 6H

Commune de Angoulême

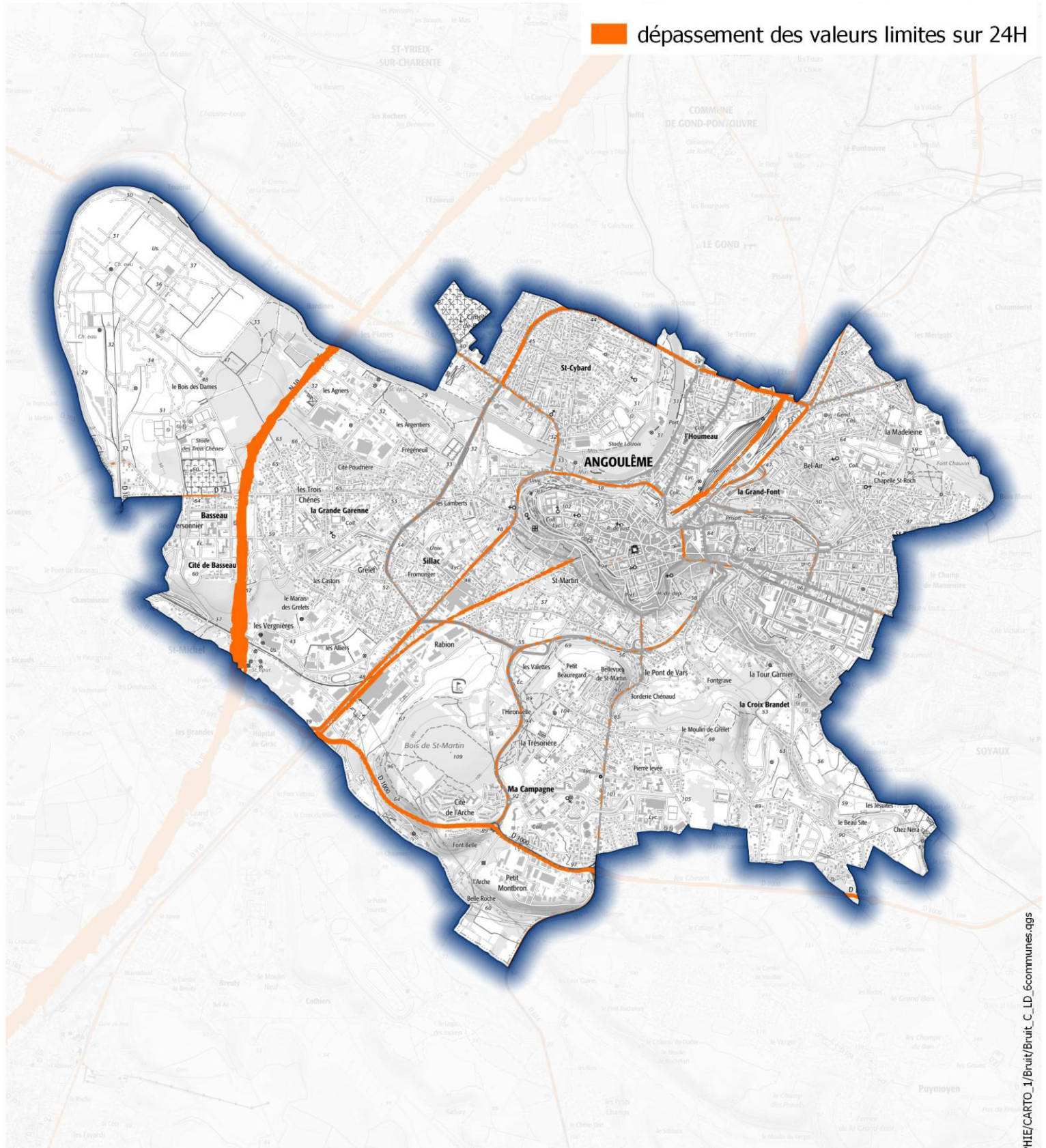


Bruit moyen nocturne

- de 50 à 55 dB(A)
- de 55 à 60 dB(A)
- de 60 à 65 dB(A)
- de 65 à 70 dB(A)
- plus de 70 dB(A)



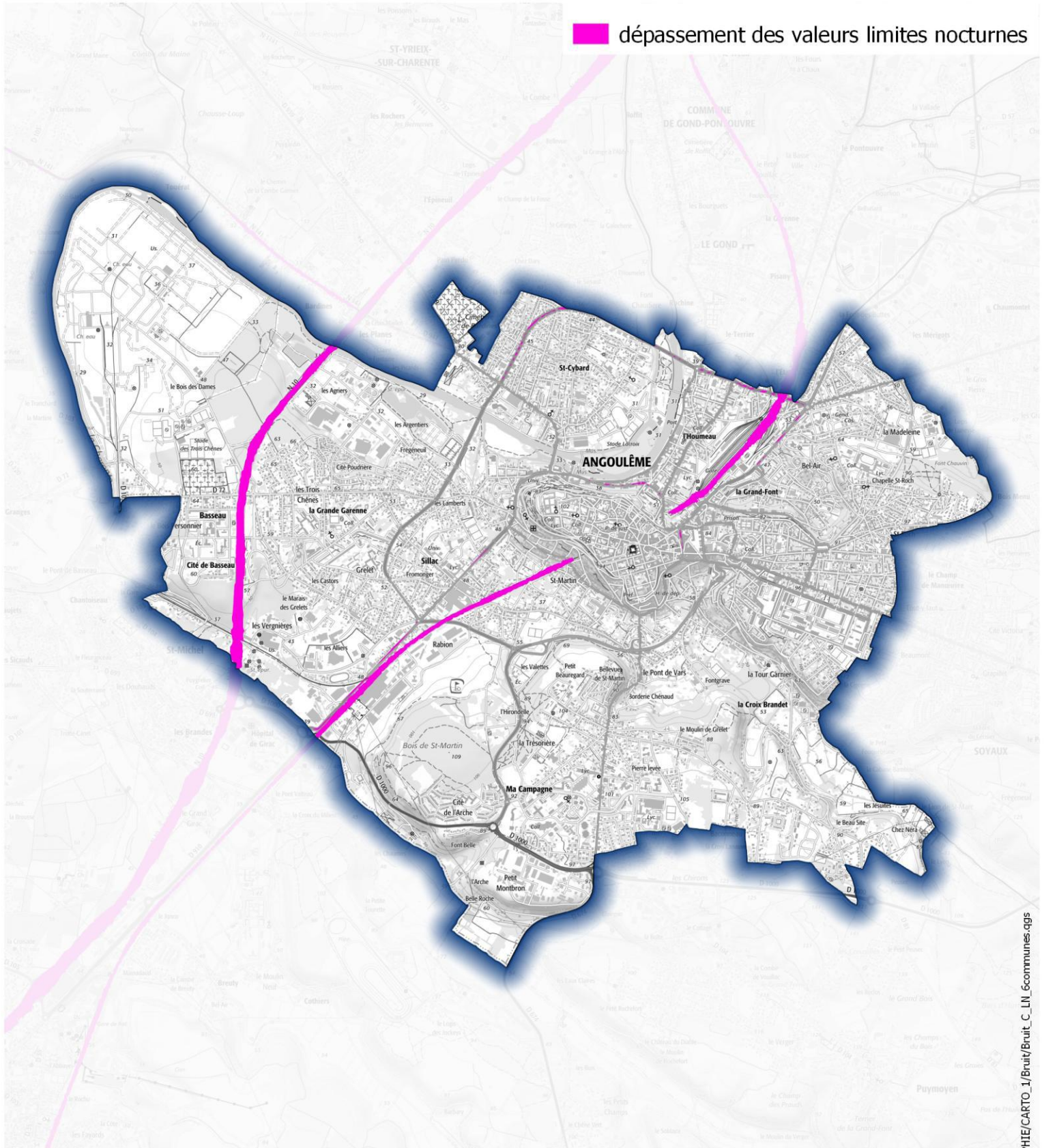
Cartes de bruit stratégiques 2017 (type C Lden) Dépassement des valeurs limites sur 24 heures Commune de Angoulême



Cartes de bruit stratégiques 2017 (type C Ln) Dépassement des valeurs limites entre 22H et 6H Commune de Angoulême



 dépassement des valeurs limites nocturnes

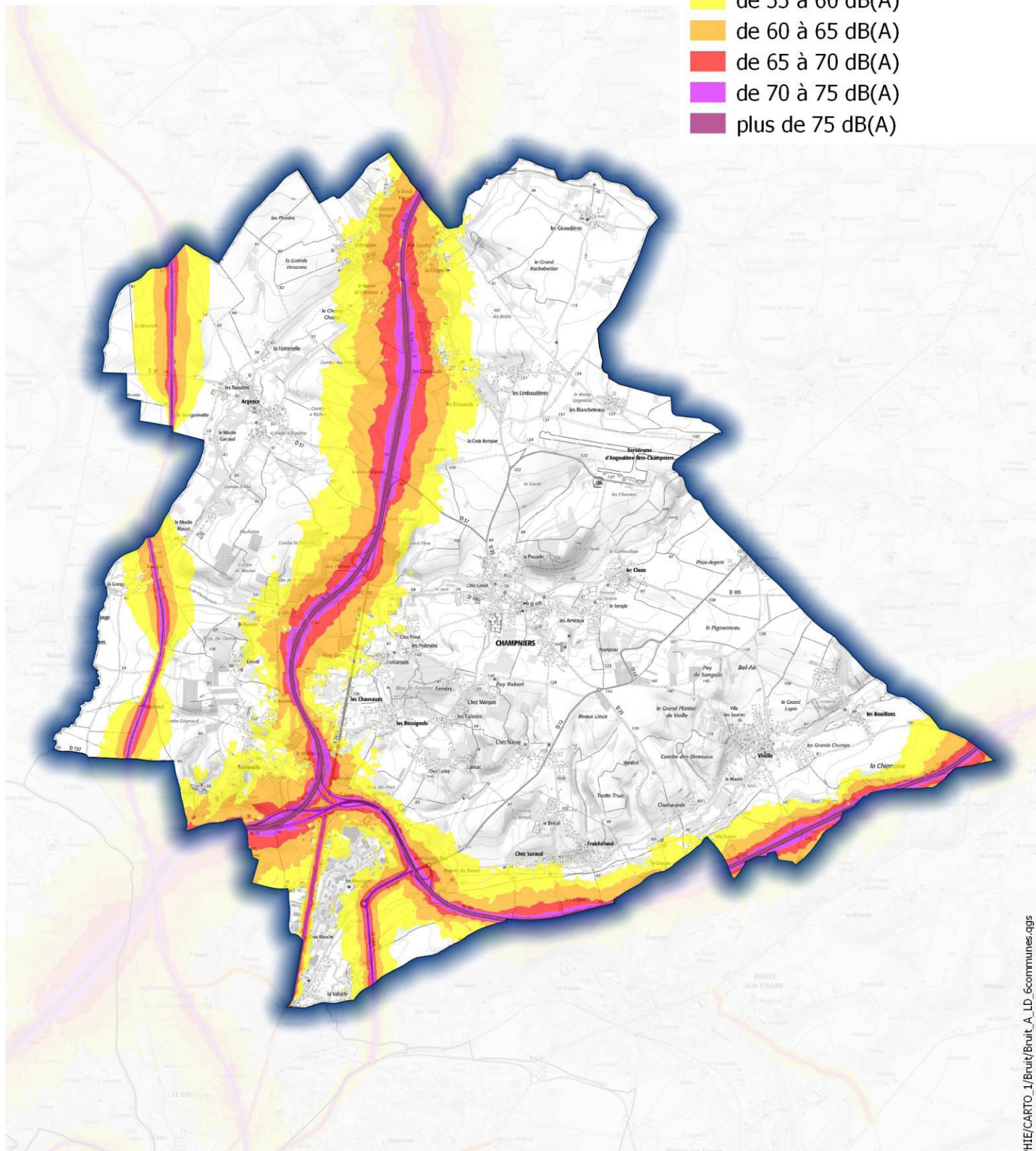


Cartes de bruit stratégiques 2017 (type A Lden) Moyenne pondérée sur 24 heures Commune de Champniers



Bruit moyen pondéré sur 24 heures

-  de 55 à 60 dB(A)
-  de 60 à 65 dB(A)
-  de 65 à 70 dB(A)
-  de 70 à 75 dB(A)
-  plus de 75 dB(A)



Cartes de bruit stratégiques 2017 (type A Ln)

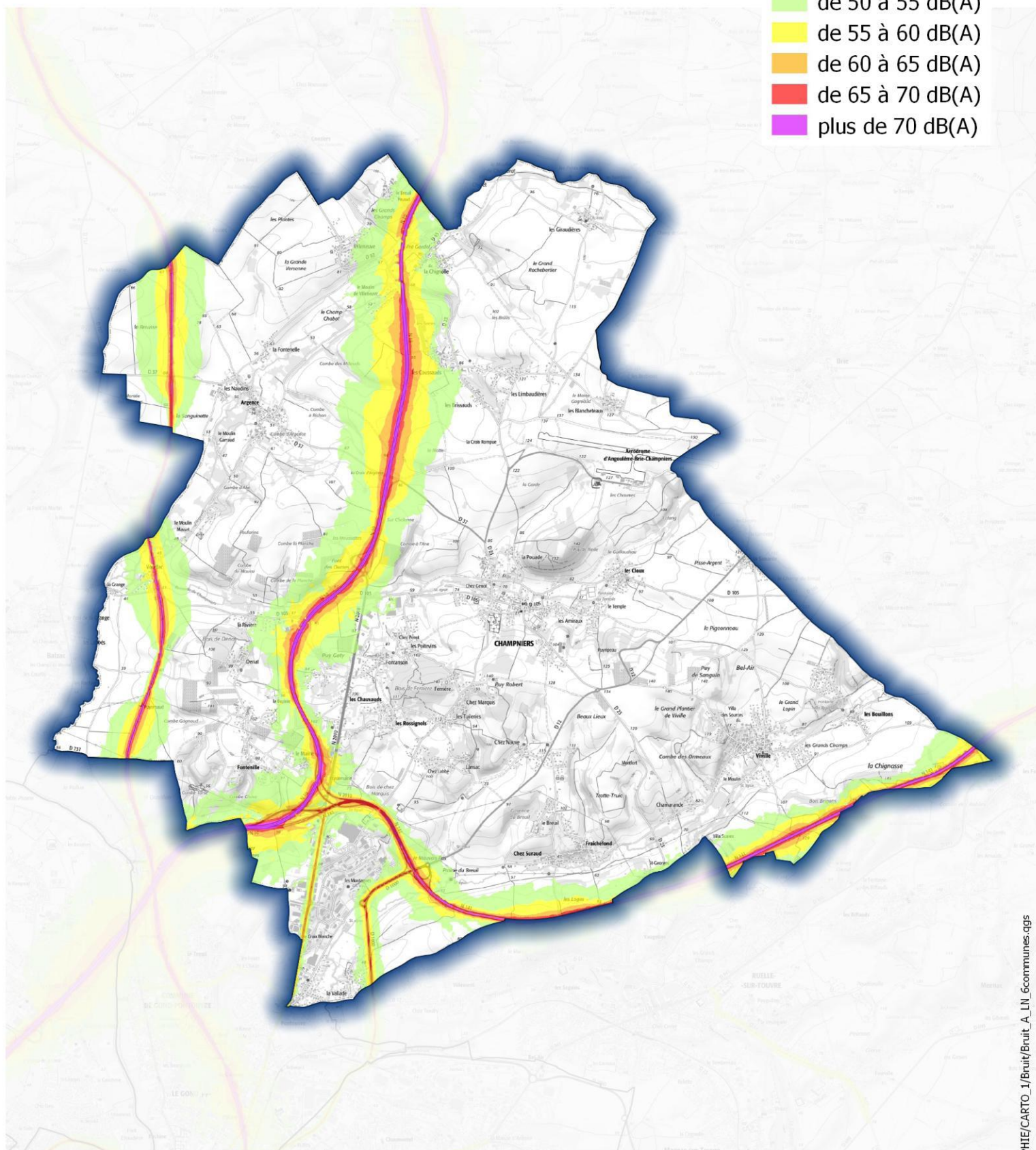
Moyenne nocturne entre 22H et 6H

Commune de Champniers



Bruit moyen nocturne

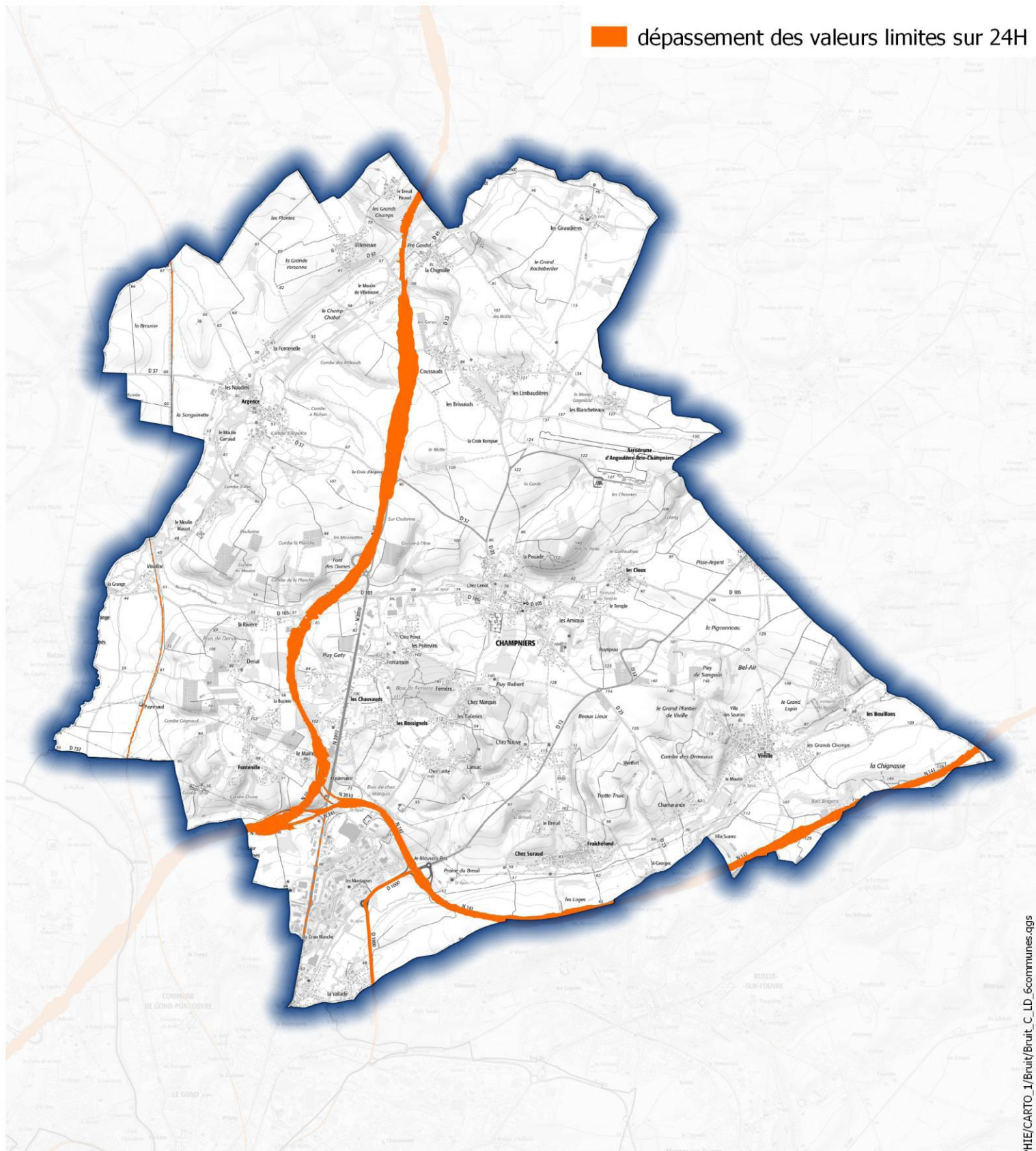
- de 50 à 55 dB(A)
- de 55 à 60 dB(A)
- de 60 à 65 dB(A)
- de 65 à 70 dB(A)
- plus de 70 dB(A)



Cartes de bruit stratégiques 2017 (type C Lden) Dépassement des valeurs limites sur 24 heures Commune de Champniers



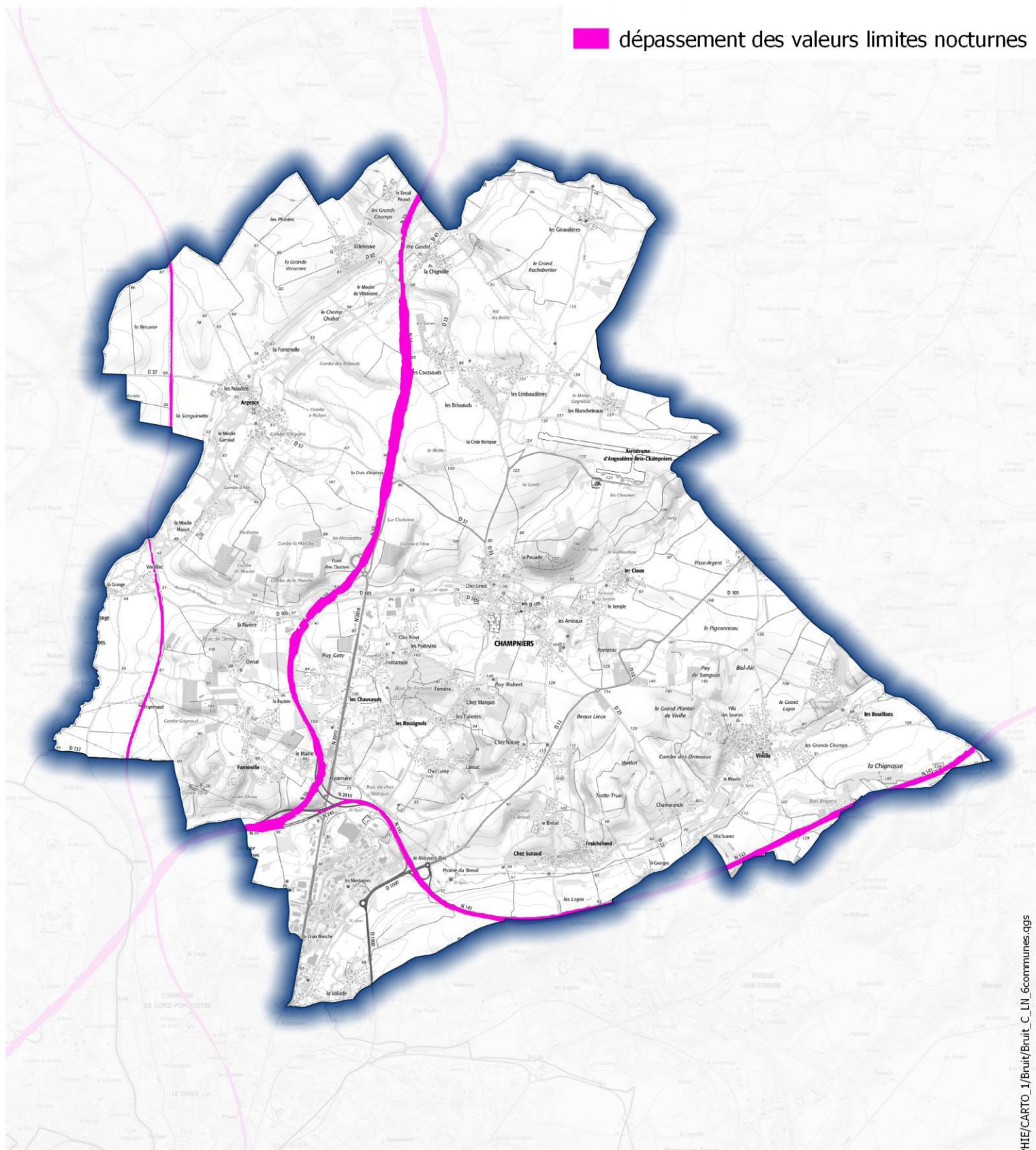
 dépassement des valeurs limites sur 24H



Cartes de bruit stratégiques 2017 (type C Ln) Dépassement des valeurs limites entre 22H et 6H Commune de Champniers



 dépassement des valeurs limites nocturnes

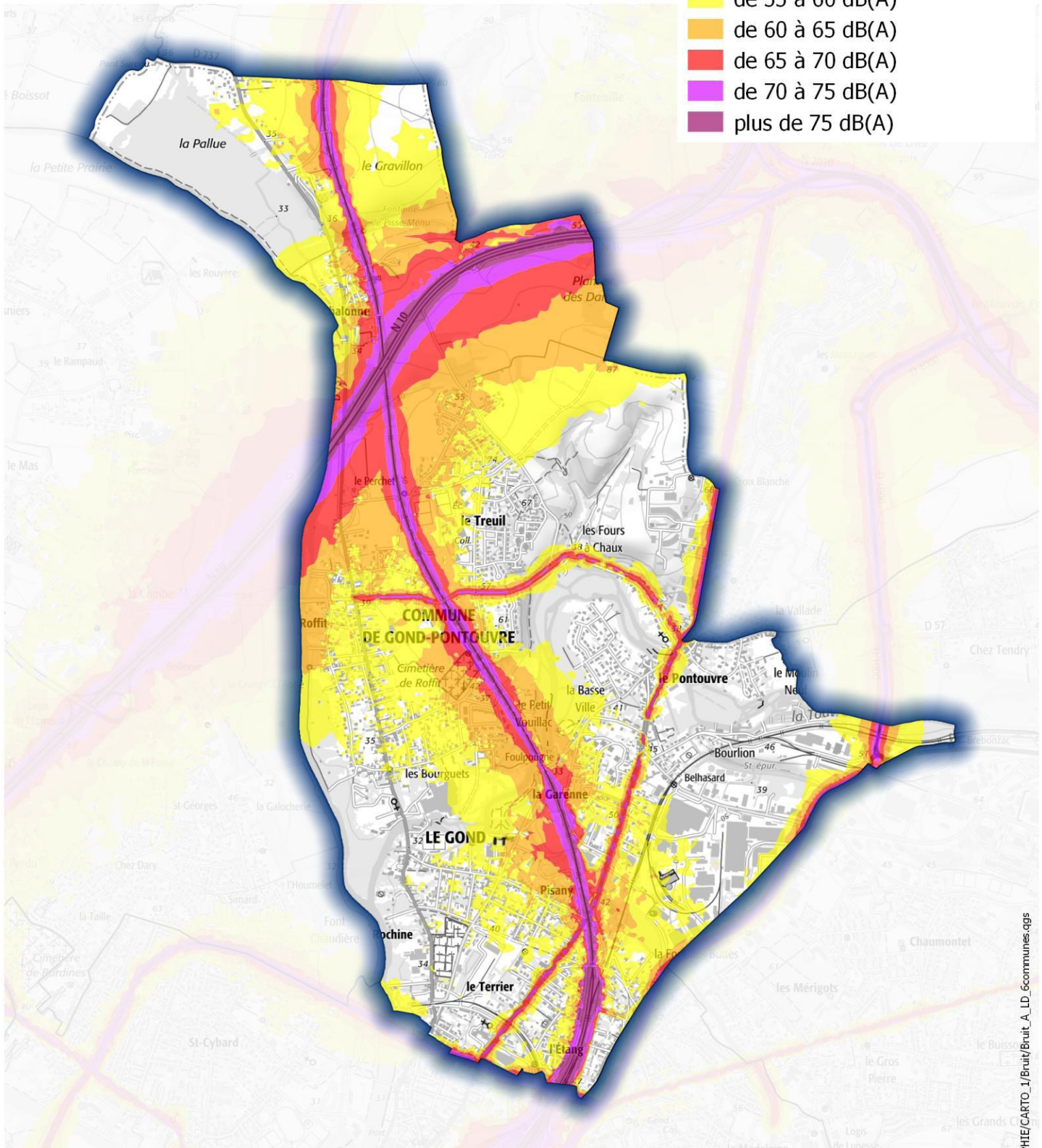


Cartes de bruit stratégiques 2017 (type A Lden) Moyenne pondérée sur 24 heures Commune de Gond-Pontouvre



Bruit moyen pondéré sur 24 heures

- de 55 à 60 dB(A)
- de 60 à 65 dB(A)
- de 65 à 70 dB(A)
- de 70 à 75 dB(A)
- plus de 75 dB(A)

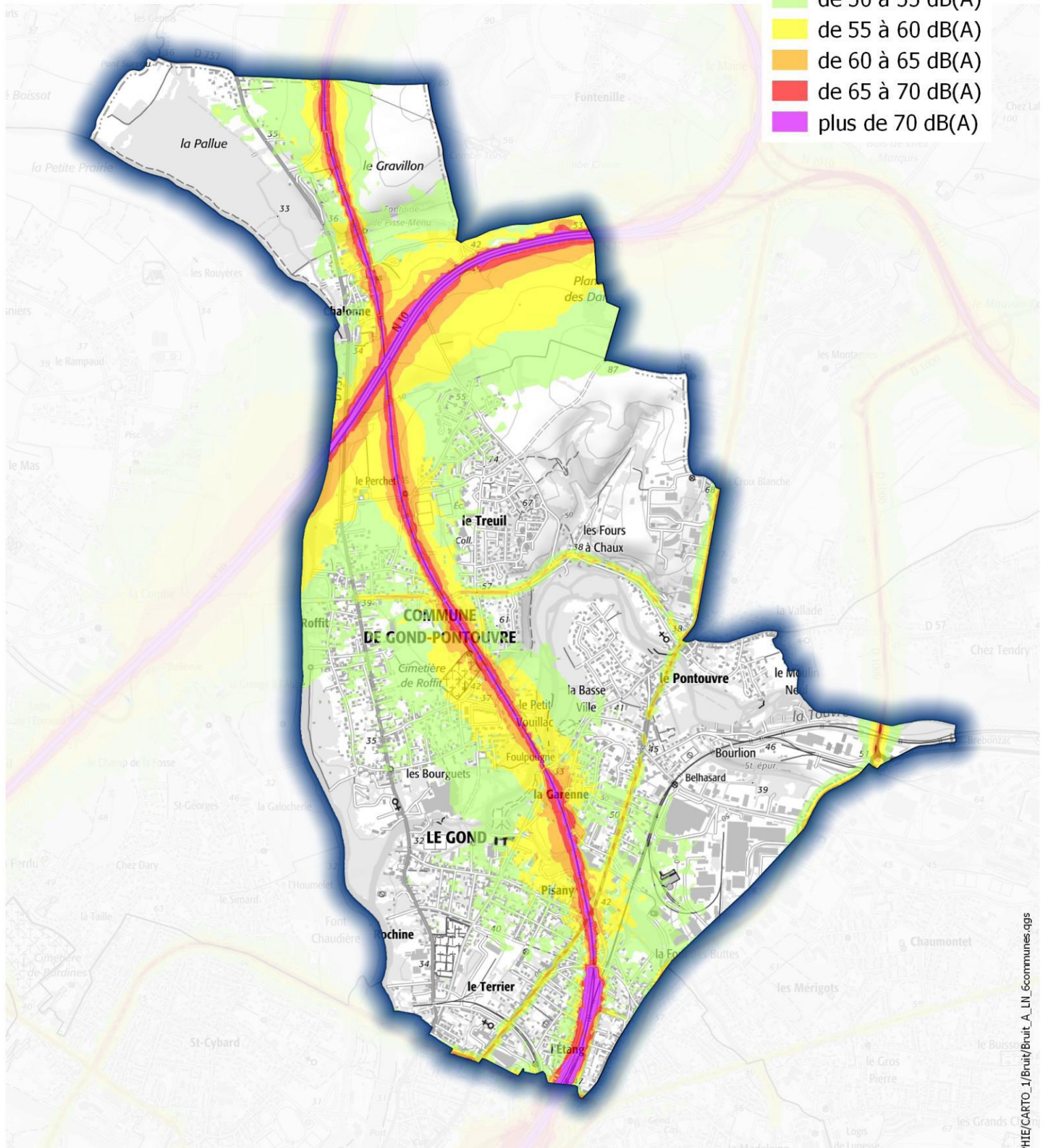


Cartes de bruit stratégiques 2017 (type A Ln) Moyenne nocturne entre 22H et 6H Commune de Gond-Pontouvre

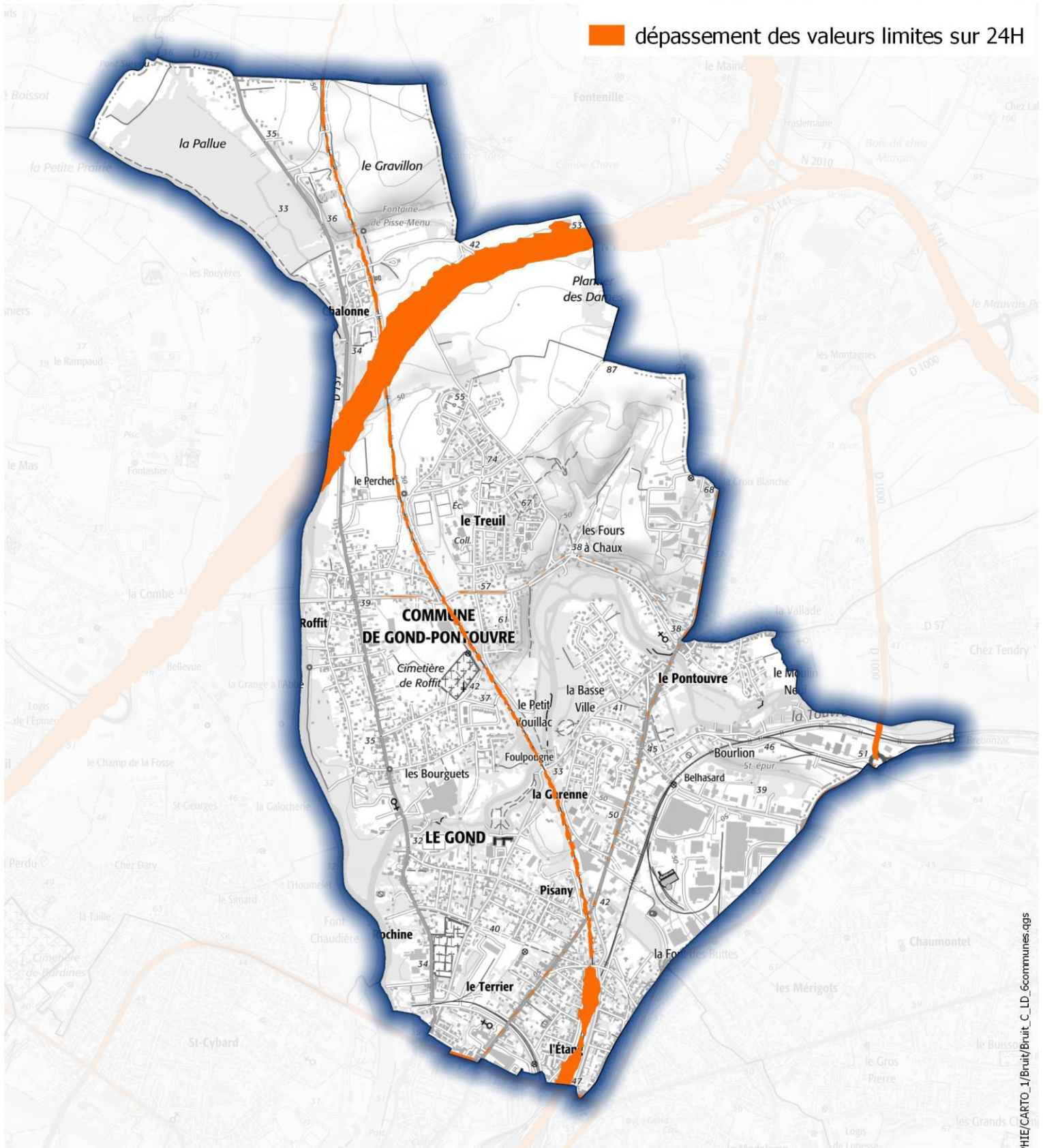


Bruit moyen nocturne

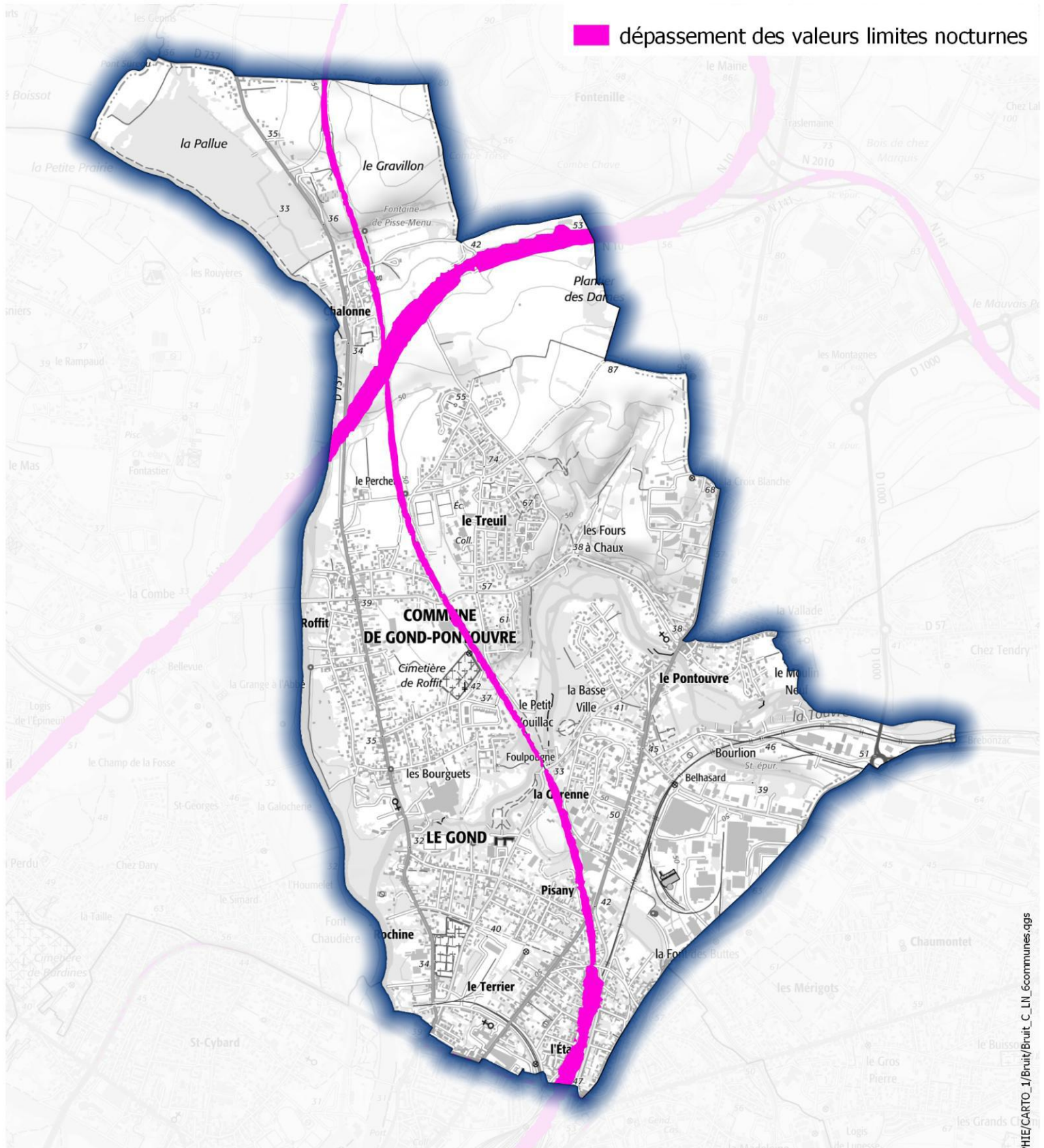
- de 50 à 55 dB(A)
- de 55 à 60 dB(A)
- de 60 à 65 dB(A)
- de 65 à 70 dB(A)
- plus de 70 dB(A)



Cartes de bruit stratégiques 2017 (type C Lden) Dépassement des valeurs limites sur 24 heures Commune de Gond-Pontouvre



Cartes de bruit stratégiques 2017 (type C Ln) Dépassement des valeurs limites entre 22H et 6H Commune de Gond-Pontouvre

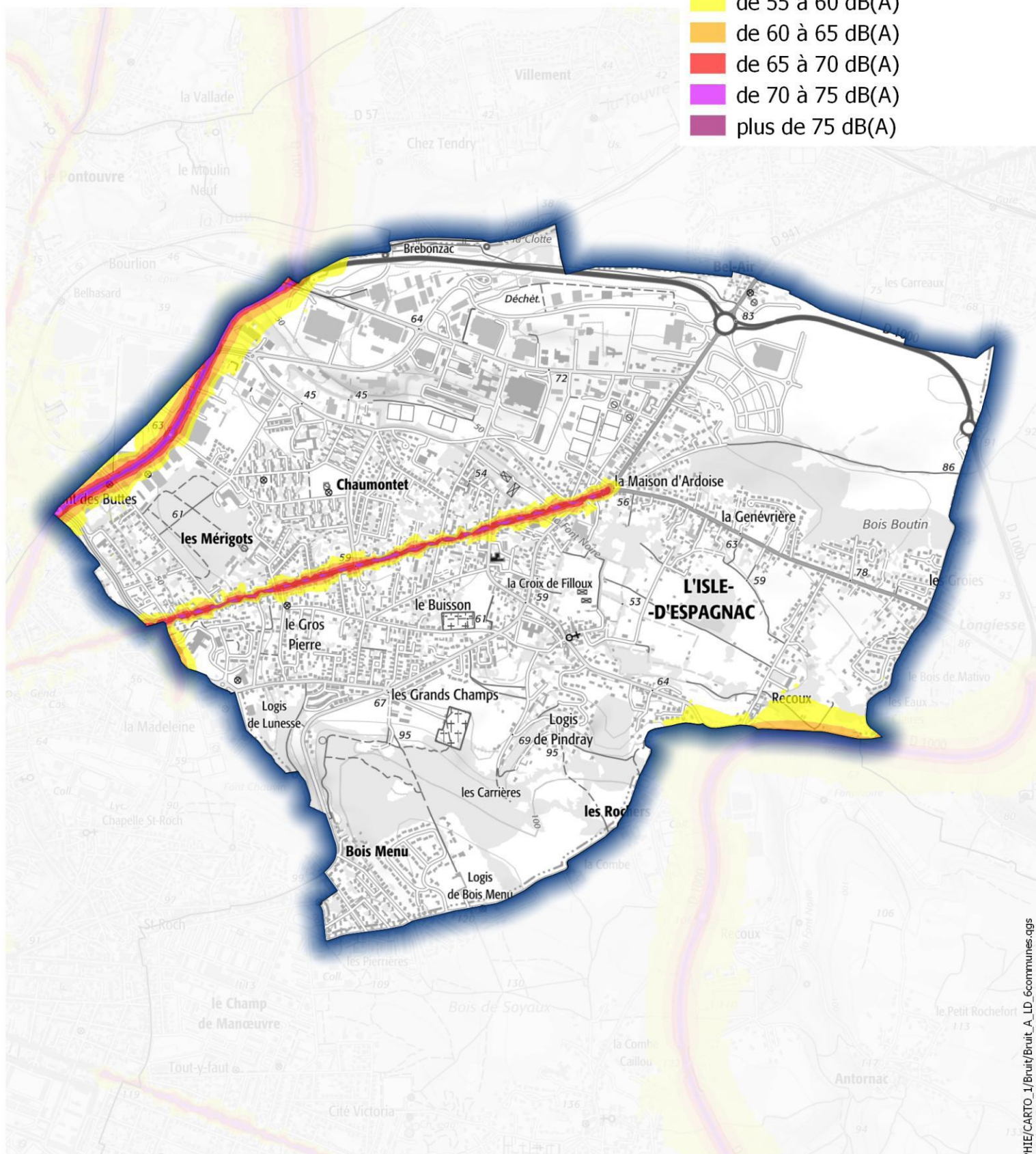


Cartes de bruit stratégiques 2017 (type A Lden) Moyenne pondérée sur 24 heures Commune de L'Isle-d'Espagnac



Bruit moyen pondéré sur 24 heures

- de 55 à 60 dB(A)
- de 60 à 65 dB(A)
- de 65 à 70 dB(A)
- de 70 à 75 dB(A)
- plus de 75 dB(A)



Cartes de bruit stratégiques 2017 (type A Ln)

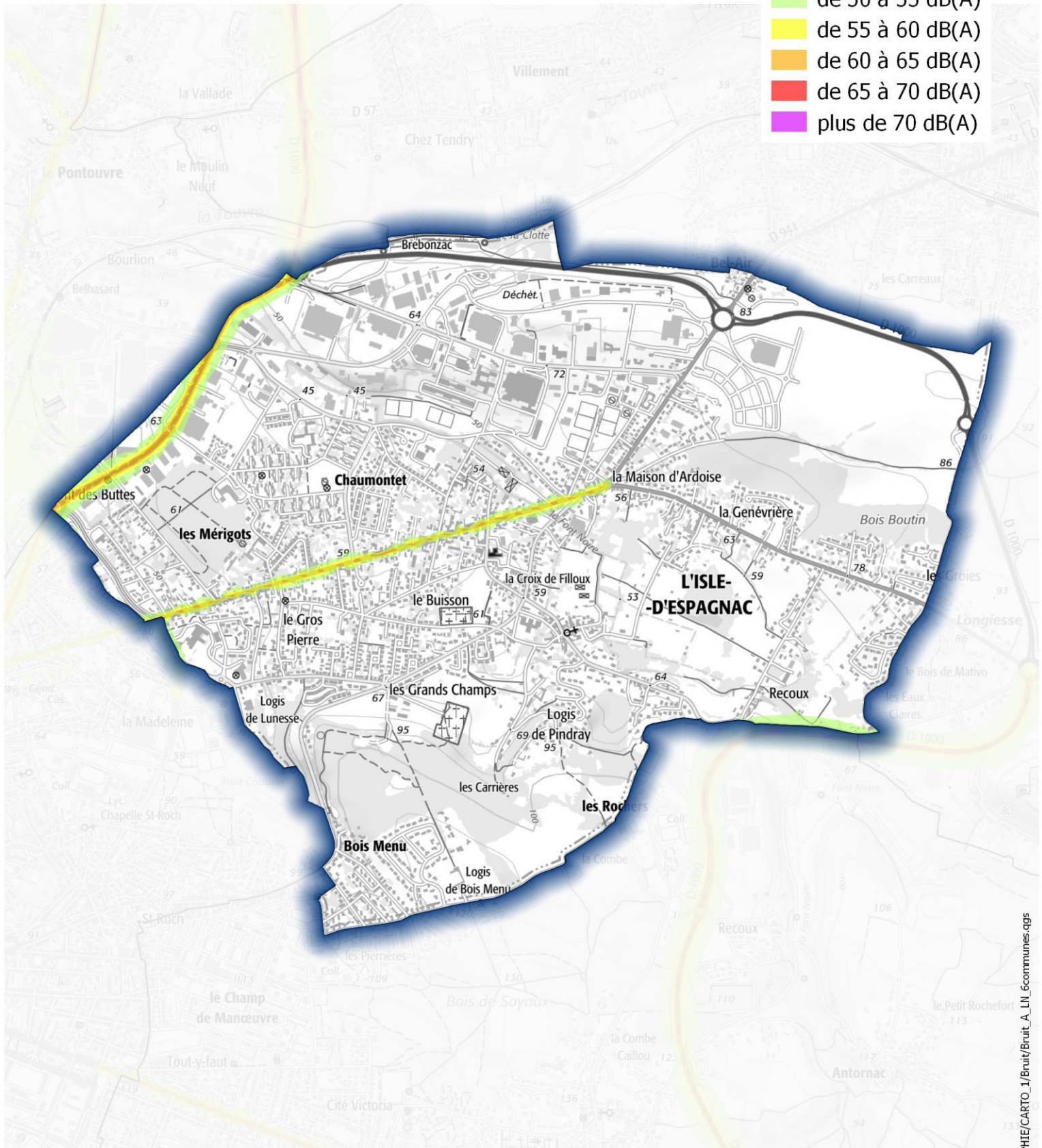
Moyenne nocturne entre 22H et 6H

Commune de L'Isle-d'Espagnac



Bruit moyen nocturne

- de 50 à 55 dB(A)
- de 55 à 60 dB(A)
- de 60 à 65 dB(A)
- de 65 à 70 dB(A)
- plus de 70 dB(A)

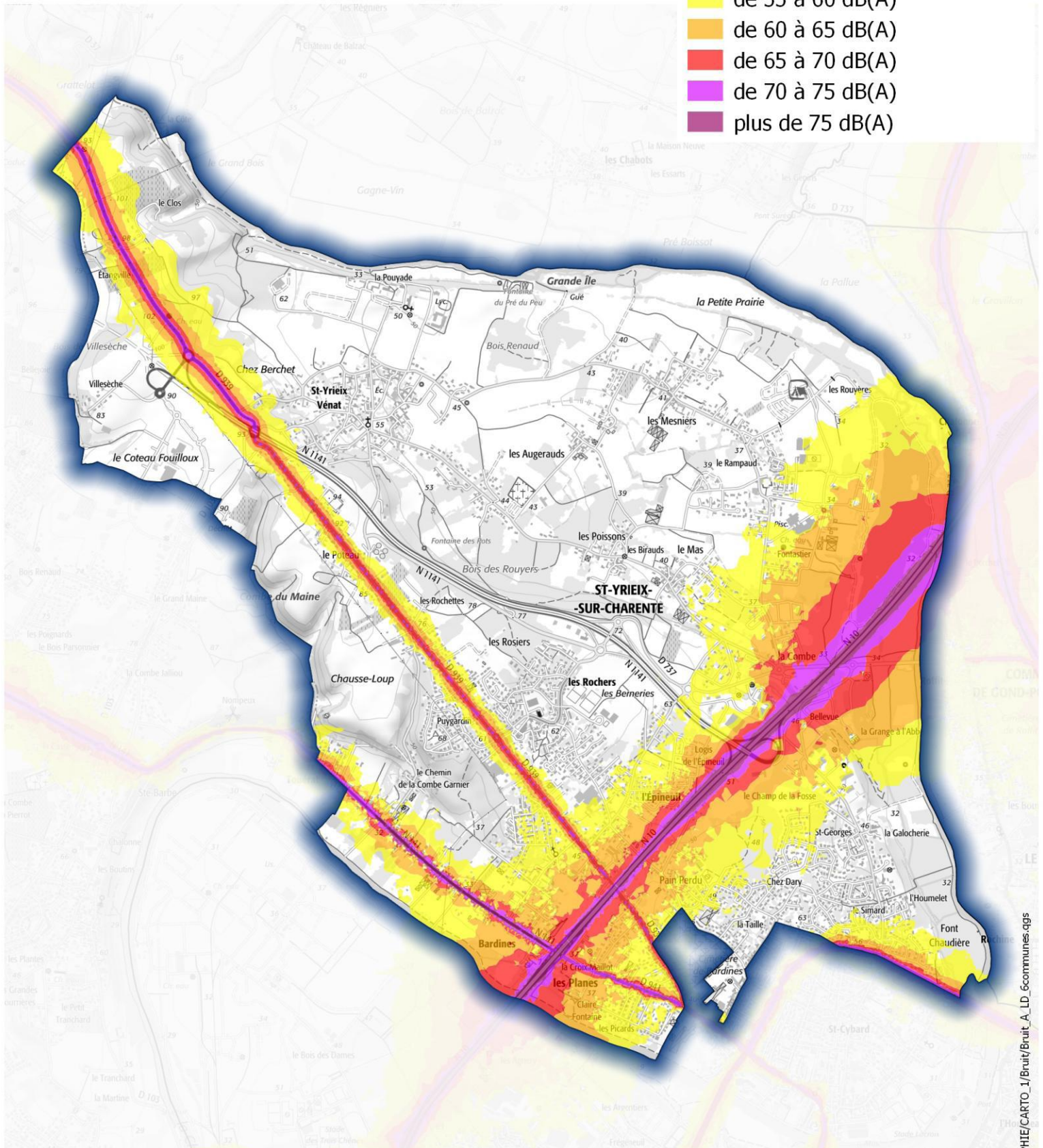


Cartes de bruit stratégiques 2017 (type A Lden) Moyenne pondérée sur 24 heures Commune de Saint-Yrieix-sur-Charente



Bruit moyen pondéré sur 24 heures

- de 55 à 60 dB(A)
- de 60 à 65 dB(A)
- de 65 à 70 dB(A)
- de 70 à 75 dB(A)
- plus de 75 dB(A)



Cartes de bruit stratégiques 2017 (type A Ln)

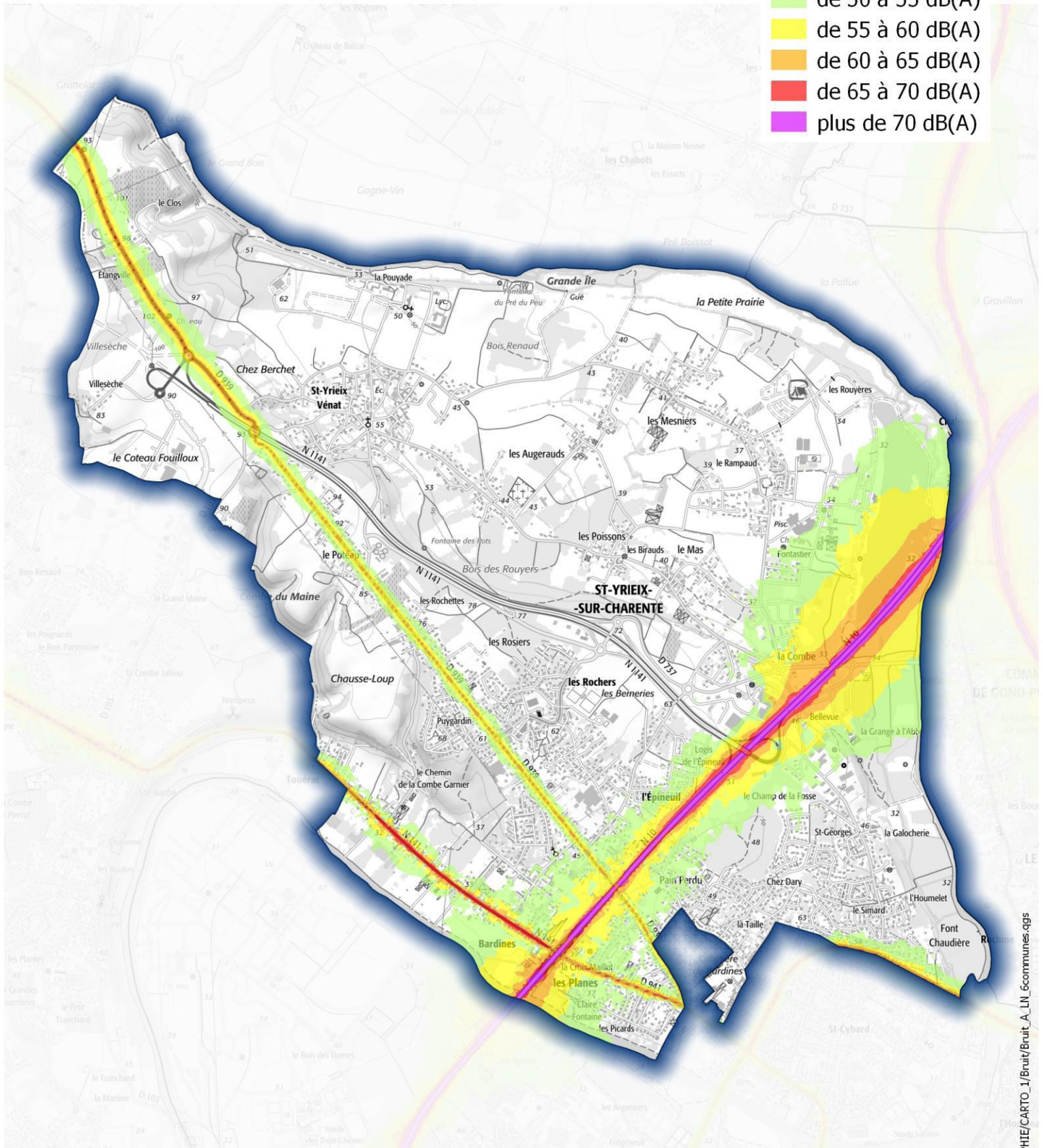
Moyenne nocturne entre 22H et 6H

Commune de Saint-Yrieix-sur-Charente

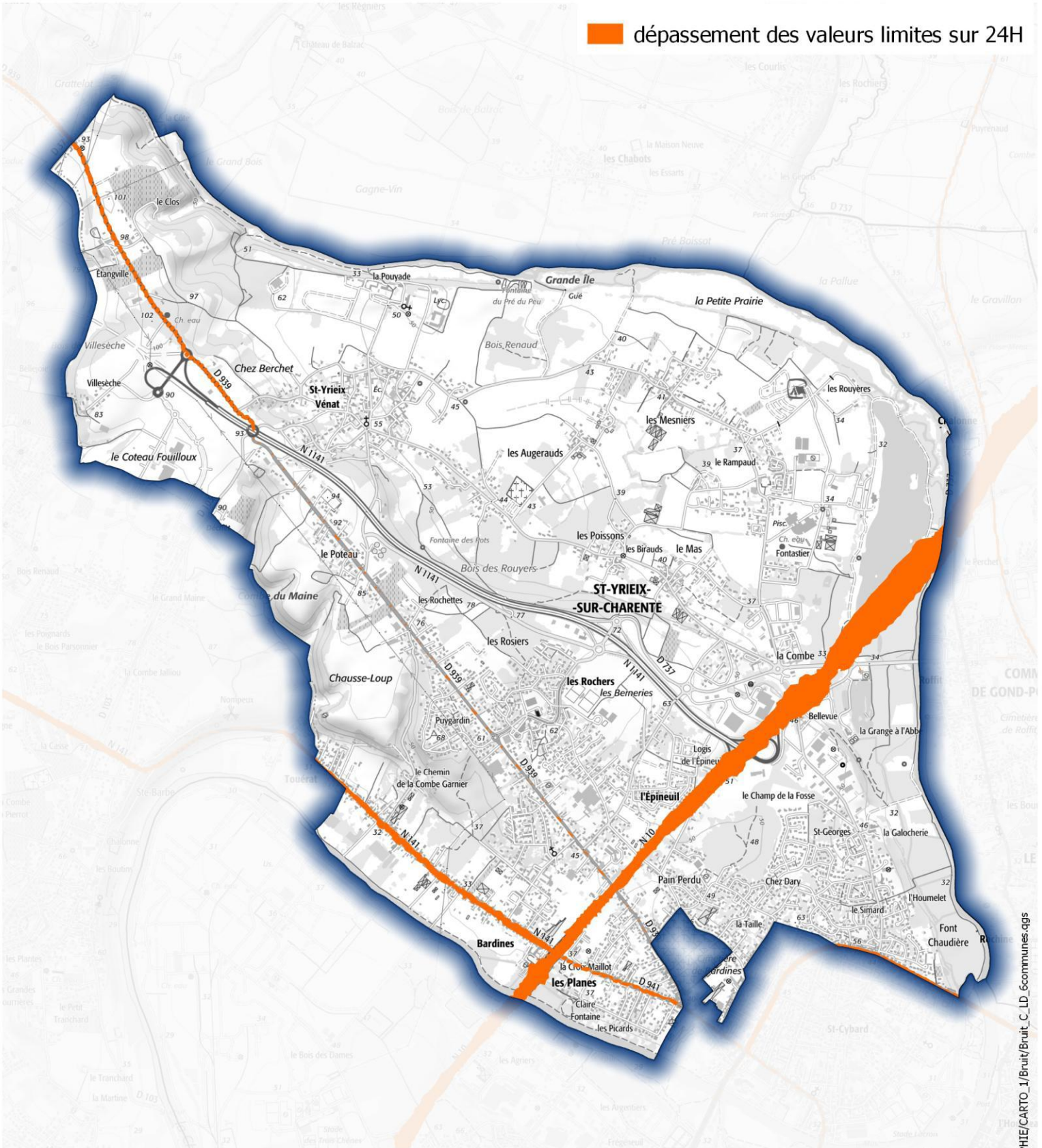


Bruit moyen nocturne

- de 50 à 55 dB(A)
- de 55 à 60 dB(A)
- de 60 à 65 dB(A)
- de 65 à 70 dB(A)
- plus de 70 dB(A)



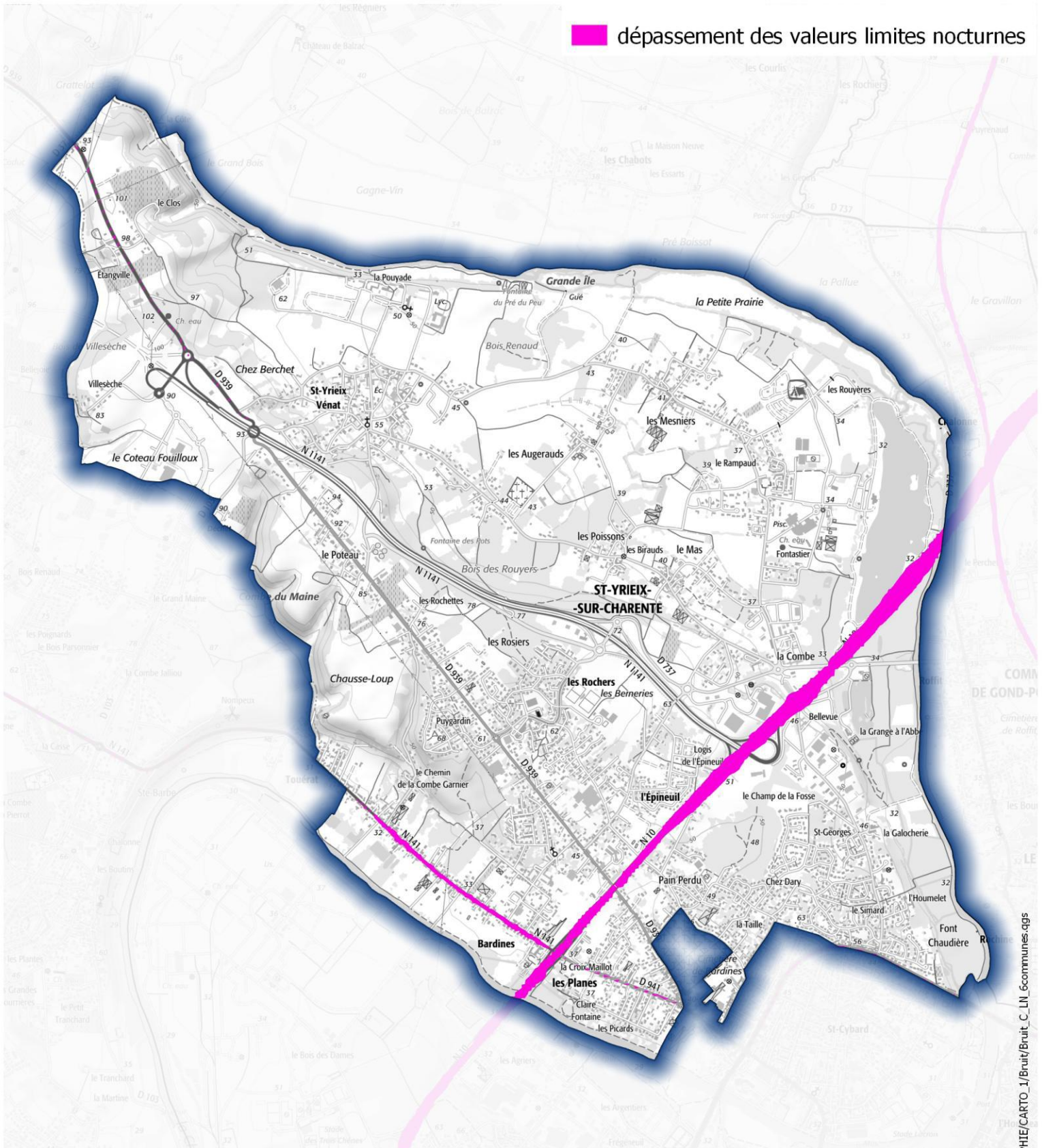
Cartes de bruit stratégiques 2017 (type C Lden) Dépassement des valeurs limites sur 24 heures Commune de Saint-Yrieix-sur-Charente



Cartes de bruit stratégiques 2017 (type C Ln) Dépassement des valeurs limites entre 22H et 6H Commune de Saint-Yrieix-sur-Charente



 dépassement des valeurs limites nocturnes

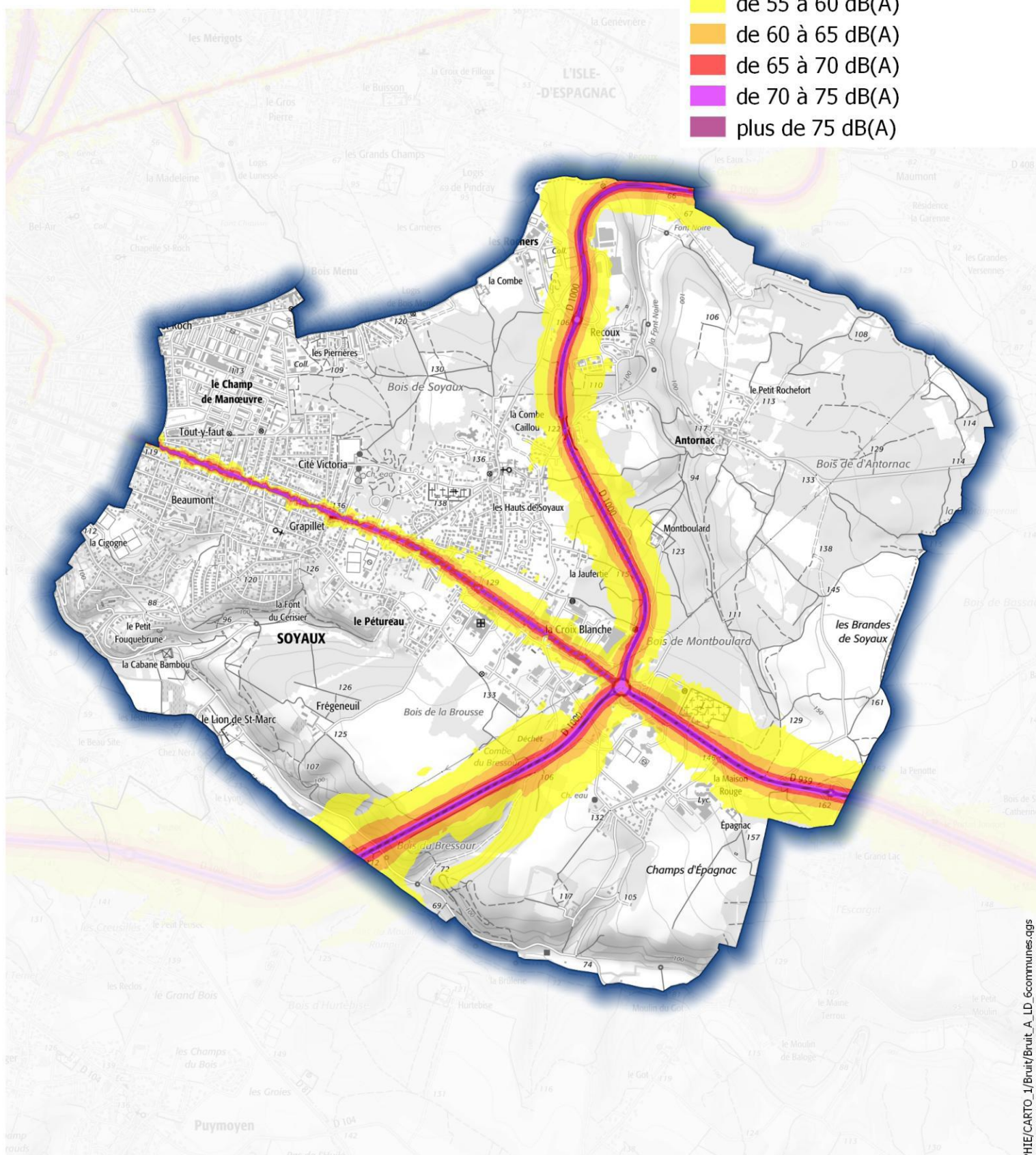


Cartes de bruit stratégiques 2017 (type A Lden) Moyenne pondérée sur 24 heures Commune de Soyaux



Bruit moyen pondéré sur 24 heures

- de 55 à 60 dB(A)
- de 60 à 65 dB(A)
- de 65 à 70 dB(A)
- de 70 à 75 dB(A)
- plus de 75 dB(A)



Cartes de bruit stratégiques 2017 (type A Ln)

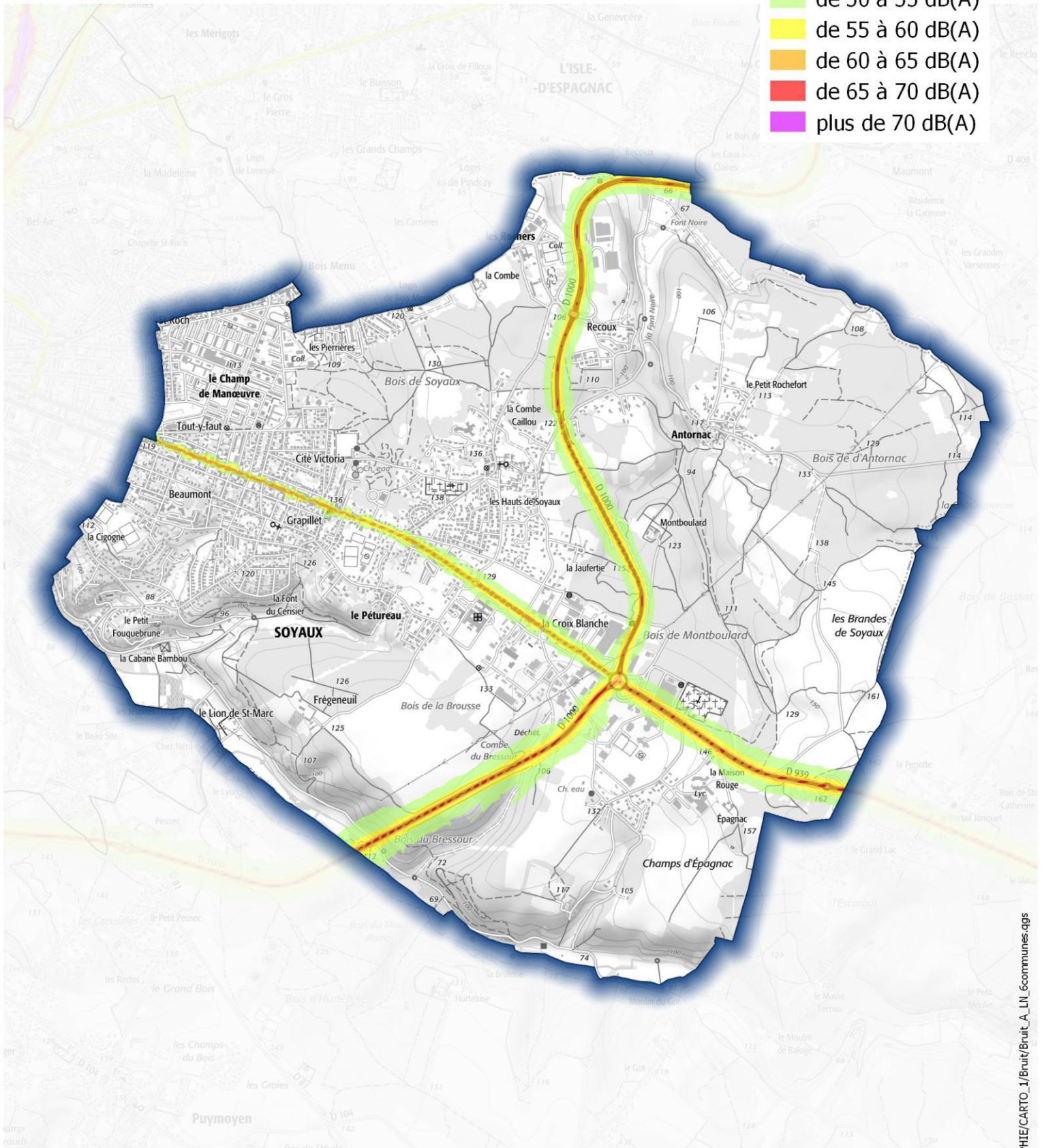
Moyenne nocturne entre 22H et 6H

Commune de Soyaux

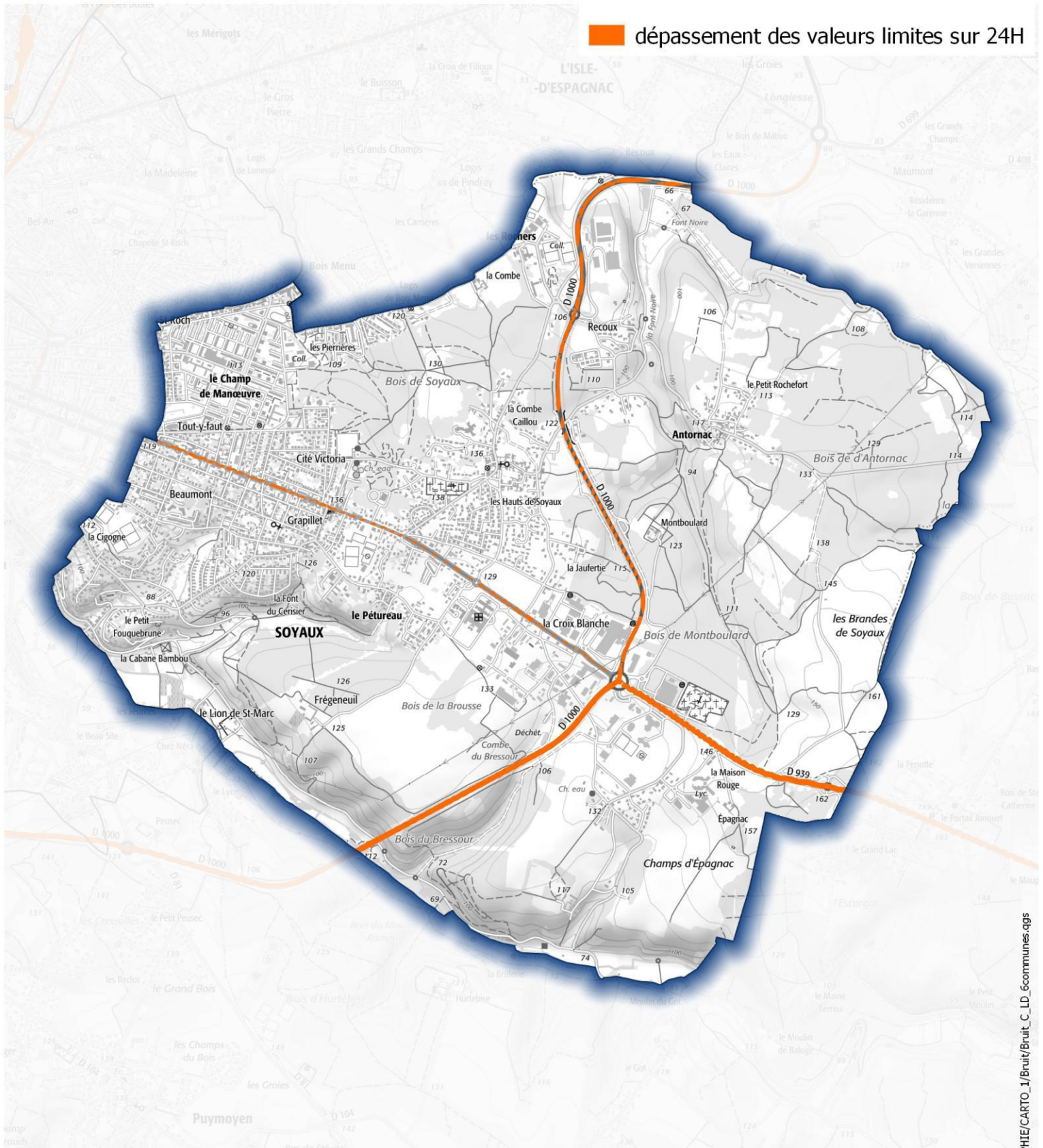


Bruit moyen nocturne

- de 50 à 55 dB(A)
- de 55 à 60 dB(A)
- de 60 à 65 dB(A)
- de 65 à 70 dB(A)
- plus de 70 dB(A)



Cartes de bruit stratégiques 2017 (type C Lden) Dépassement des valeurs limites sur 24 heures Commune de Soyaux



Cartes de bruit stratégiques 2017 (type C Ln) Dépassement des valeurs limites entre 22H et 6H Commune de Soyaux



 dépassement des valeurs limites nocturnes

