



À LA   
DÉCOUVERTE  
*des chemins*



Du GrandAngoulême



## Et si on prenait le temps... de marcher ?

Cette brochure recense vingt circuits balisés : des circuits thématiques (six sentiers d'interprétation), des randonnées citadines (Murs peints et Périph'vert) et des itinéraires qui s'inscrivent davantage dans le paysage rural. En un coup d'œil, vous pouvez sélectionner un circuit sur l'ensemble du territoire de l'agglomération et découvrir ainsi tout ce qui en fait son authenticité.



*Apprenez à décoder les différents parcours*



### AVANT DE PARTIR *les infos pratiques*



*distance*

- Kilomètres



*niveau de difficulté*

- Facile / Moyen / Difficile



*temps*

- Durée de la rando



*toilettes*



*balisage*

- Couleur à suivre sur les différents parcours



*soleil / ombre*

- Avec ou sans casquette



*en famille*

- Et en toute convivialité



*Fiches rando*

- À télécharger

## Angoulême

# 01

### CIRCUIT DES REMPARTS ET MURS PEINTS

Partez à la découverte de dix-neuf Murs Peints créés par des auteurs de BD et de points de vues remarquables depuis Angoulême, la ville bâtie sur un promontoire rocheux dominant les vallées de la Charente et de l'Anguienne.

**> Départ :**

Gare  
GPS : lat. 45.654147 long. 0.165166

**> Venir en bus :** Möbius A, 2, 5, 6, 8, 10 EXP



## Asnières-sur-Nouère

# 02

### CIRCUIT ENTRE VIGNES ET NOUÈRE

Suivez la voie verte - ancienne voie ferrée du Petit Mairat-, cheminez entre vignes, petits bois et champs cultivés avant de retrouver la Nouère au charmant village de Gouthiers.

**> Départ :**

Lavoir du bourg (16290)  
GPS : lat. 45.711396 long. 0.048597

**> Venir en bus :** Möbius TAD 24



*« Marcher, c'est se laisser surprendre au détour d'une rue et s'ouvrir aux autres qu'ils soient marcheurs ou heureux habitants des lieux. »*



## Brie

# 03

### CIRCUIT DE L'ÉTANG

Une randonnée champêtre qui vous fera découvrir le passé de Brie avec l'ancienne voie ferrée, le village du Temple et les anciennes chènevières où l'on rouissait le chanvre.

**> Départ :**

Place de la gare (16590)  
(parking de l'école du Bourg)  
GPS : lat. 45.737122 long. 0.239919

**> Venir en bus :** Möbius TAD



## Champniers

# 04

### CIRCUIT DES CRÊTES

Ce hameau aux noms de ruelles inspirés des épices et des aromatiques offre de superbes points de vues sur la campagne environnante et sur la ville d'Angoulême.

**> Départ :**

Place de la Chapelle à Viville (16430)  
GPS : lat. 45.702485 long. 0.237065



## Jauldes

# 06

### CIRCUIT DES 4 COMBES

Votre promenade au cœur de la nature jauldoise vous fera découvrir d'authentiques éléments du petit patrimoine dans un environnement paisible et coloré.

**> Départ :**

Place de la mairie (16560)  
GPS : lat. 45.784987 long. 0.257305



## Fléac

# 05

### CIRCUIT DES BORDS DE CHARENTE

Cette randonnée vous fera découvrir un riche patrimoine architectural, ainsi que de beaux panoramas sur Angoulême, le vignoble, les îles et les bords ombragés de la Charente.

**> Départ :**

Mairie (16730)  
GPS : lat. 45.665425 long. 0.097395

**> Venir en bus :** Möbius 5



« *Marcher, c'est aussi s'inscrire dans un temps propice à la découverte d'un patrimoine naturel et bâti insoupçonné dont l'histoire continue à s'écrire au fil du temps et des saisons.* »



#calme  
#détente  
#nature

## Marsac

# 07

### CIRCUIT DES FONTAINES ET DU FLEUVE CHARENTE

Cette belle randonnée vallonnée vous mènera des fontaines au fleuve Charente. En période de pluie, certains passages sont très boueux, voire inondés.

**> Départ :**

Place de l'église (16570)  
GPS : lat. 45.746313 long. 0.076456

**> Venir en bus :** Möbius TAD



## Saint-Saturnin

# 09

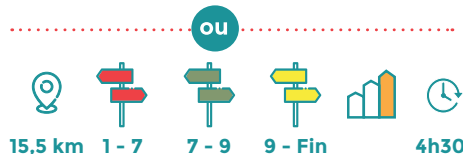
### CIRCUIT ENTRE VIGNES ET PIERRES

Une belle immersion dans les vignobles du Cognac par des chemins de crêtes où de splendides panoramas à 360° s'offrent au randonneur de part et d'autre de la vallée de la Fontguyon.

**> Départ :**

Parking du centre culturel (16290)  
GPS : lat. 45.660208 long. 0.043992

**> Venir en bus :** Möbius 23



## Angoulême

# 08

### LE PERIPH'VERT

Une belle randonnée urbaine qui passe à Angoulême, Soyaux, L'Isle d'Espagnac et Gond-Pontouvre en offrant des panoramas exceptionnels sur le plateau du Vieil Angoulême et qui permet de découvrir de remarquables espaces naturels préservés.

**> Départ :**

Chais Magelis, quai de la Charente (16000)  
GPS : Lat. 45.65583 Long. 0.152095

**> Venir en bus :** Nombreux arrêts Möbius



## Plassac-Rouffiac

### CIRCUIT DES COLLINES

# 10

Partez sur un circuit offrant de beaux points de vues sur la campagne vallonnée du Sud Charente aux couleurs changeantes au fil des saisons, passant des ocres aux blancs des collines crayeuses l'hiver et du vert au doré des cultures aux beaux jours.


**> Départ :**

Parking salle des fêtes (16250)  
GPS : lat. 45.5272643 Long. 0.0637287



# En route!



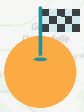
  
**14 CIRCUITS &  
6 SENTIERS  
D'INTERPRÉTATION  
À DÉCOUVRIR**



01

Angoulême

CIRCUIT DES REMPARTS ET MURS PEINTS



8,5 km | 19 murs Peints | Départ de la gare



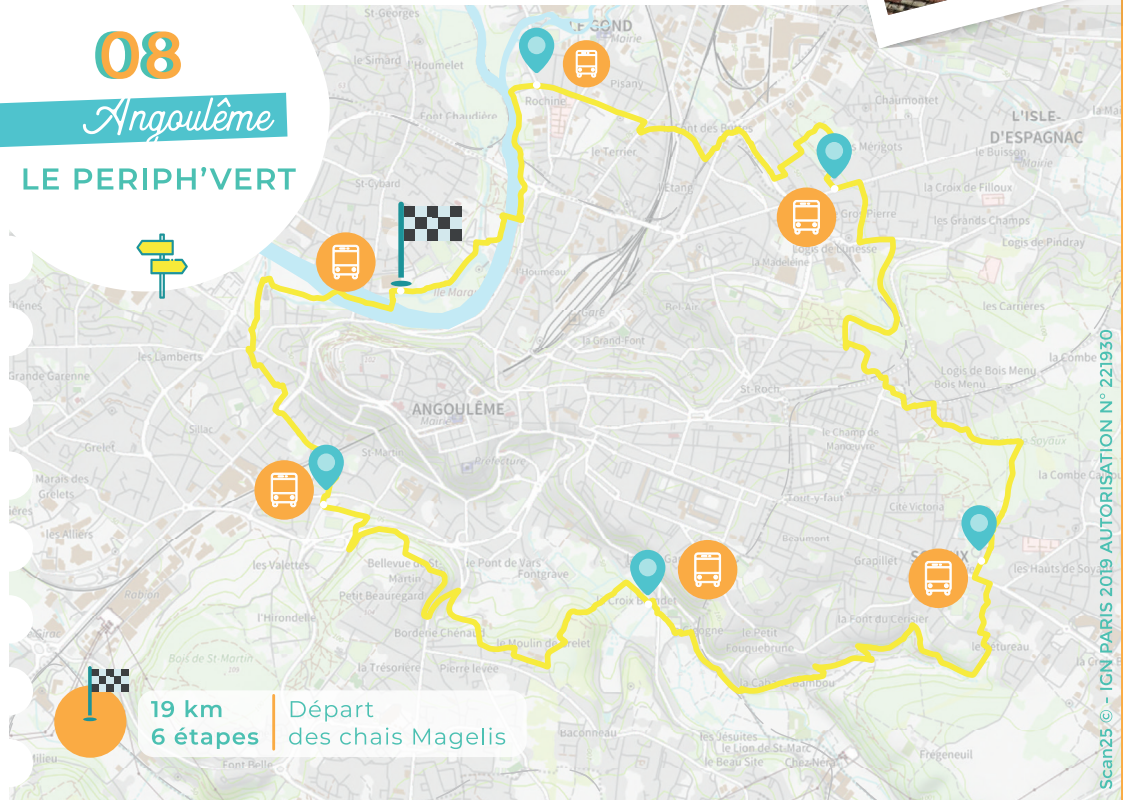
08

Angoulême

LE PERIPH'VERT



19 km | 6 étapes | Départ des chais Magelis



## L'Isle Espagnac 11

### D'UN BOIS À L'AUTRE

Laissez-vous séduire par cette randonnée péri-urbaine invitant à la découverte de quartiers et de paysages très diversifiés : landes, prairies, bois et marécages - avec une mention particulière pour le bois des Mérigots et son chêne classé - et profitez de points de vue remarquables.

**> Départ :**

Place François Mitterrand, mairie (16340)  
GPS : lat. 45.663659 long. 0.197797

**> Venir en bus :** Möbius 3 ou 5



## L'Isle Espagnac 12

### BALADE ET PETIT PATRIMOINE

Du quartier Chaumontet au logis de Pindray, par des passages entre murs et jardins, de la font noire au quartier du bourg et à l'église Saint-Michel, partez à la découverte d'un riche patrimoine.

**> Départ :**

Place François Mitterrand, mairie (16340)  
GPS : lat. 45.663659 long. 0.197797

**> Venir en bus :** Möbius 3 ou 5



## Vindelle 13

### CIRCUIT DES FLEURS DE LA CHARENTE

Amoureux de la nature, vous serez comblés par la campagne de Vindelle ! Longez le fleuve Charente puis prenez de la hauteur pour une vue imprenable sur la vallée. À découvrir absolument ! En période de pluie, certains secteurs sont très boueux, voire inondés.

**> Départ :**

Baignade de Vindelle (16430)  
GPS : lat. 45.719014 long. 0.122998

**> Venir en bus :** Möbius TAD



## Soyaux 14

### CIRCUIT DES FONTAINES DE L'ANGUIENNE

Falaises, blocs rocheux et anciennes carrières encadrent cette luxuriante vallée aux sols gorgés d'eau et riche en patrimoine que vous découvrirez en suivant le cours de l'Anguienne et du haut des falaises.

**> Départ :**

Parking route de Saint-Marc après la centrale électrique  
GPS : lat. 45.6311297 long. 0.187555

**> Venir en bus :** Möbius 1

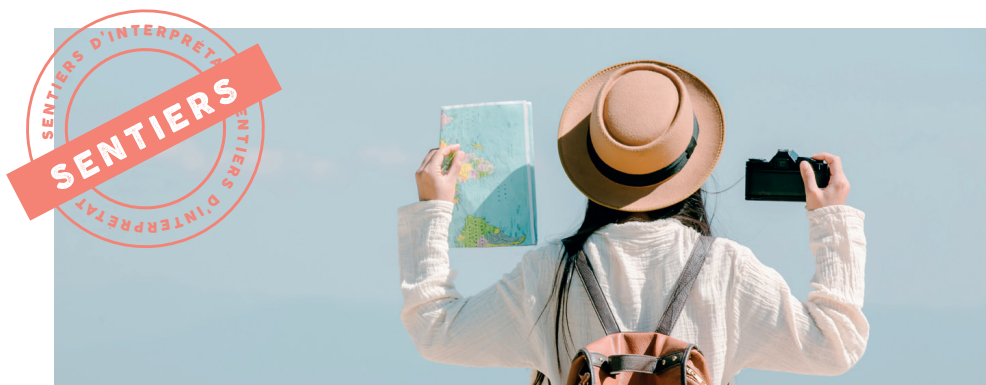




# »»» Bienvenue

## PARTEZ À LA DÉCOUVERTE DES SENTIERS D'INTERPRÉTATION

Les sentiers d'interprétation vous invitent à vous questionner et à envisager ce que vous voyez, et ce que vous savez sous un angle différent. A l'aide de supports originaux et intégrés dans le paysage, vous pourrez découvrir l'histoire passionnante de ces lieux.



Joyaux

15

### VALLÉE DE L'ANGUIENNE

*Vous serez séduits par le caractère minéral omniprésent dans le paysage : falaises et blocs rocheux abritant de nombreuses plantes méditerranéennes contrastant avec la fraîcheur du ruisseau de l'Anguienne et sa végétation luxuriante.*

#### > Départ :

Par la route de Saint-Marc, se garer à proximité de la centrale EDF.  
Suivre le balisage.



Puymoyen

16

## LES EAUX CLAIRES DU TEMPS

Partez à la découverte de l'une des plus belles vallées de Charente. Avec ses falaises calcaires et sa végétation méditerranéenne le promeneur y trouvera de faux airs des « Causse ».

**> Départ :**

Du totem d'accueil dans le jardin de la mairie. Suivez le balisage « les Eaux Claires du Temps ». Suivre le balisage «feuille».



« Marcher, c'est respirer à pleins poumons l'air pur de nos campagnes. »



Soyaux

17

## LES BRANDES

Découvrez cette vaste étendue peuplée de landes à bruyères riches en espèces animales. Vous aurez peut-être la chance d'apercevoir ou d'entendre la petite fauvette Pitchou ou le majestueux busard Saint-Martin.

**> Départ :**

Rond-point de l'aire des Brandes à Soyaux - RD 939 direction Périgueux. Suivre le balisage «fauvette». Raccourci possible 4,5 km.



Angoulême

18

## L'ÎLE MARQUET

Cet écrin de verdure au cœur de la cité offre un havre de paix aux oiseaux et petits animaux. Vous laissant guider par le sentier d'interprétation, vous pourrez découvrir également ici ou là, quelques traces visibles du passé.

**> Départ :**

Accès par la passerelle Hugo Pratt, Chais Magelis. Suivre le balisage «empreintes de pas / batelier».



WC AU MUSÉE DE LA BD

ACCÈS PAR ESCALIER



Touvre

19

## LES SOURCES DE LA TOUVRE

En empruntant le sentier vous découvrirez la 2<sup>e</sup> résurgence de France et des hauteurs de l'église Sainte-Madeleine un beau panorama sur la vallée de la Touvre, paradis des pêcheurs à la mouche.

### > Départ :

Parking des Sources de la Touvre  
Suivre le balisage «Yeux».  
2 boucles possibles : 1.5 km et 2.5 km.



WC SUR LE PARKING

Angoulême

20

## LA COULÉE VERTE

C'est à vélo ou à pied que ce chemin bucolique de bord de Charente vous livrera tous ses secrets qu'ils soient naturels ou témoins des activités humaines qui se sont succédées au fil des siècles.

### > Départ :

Rive droite de la Charente, de Saint Yrieix à Linars, plusieurs départs possibles.

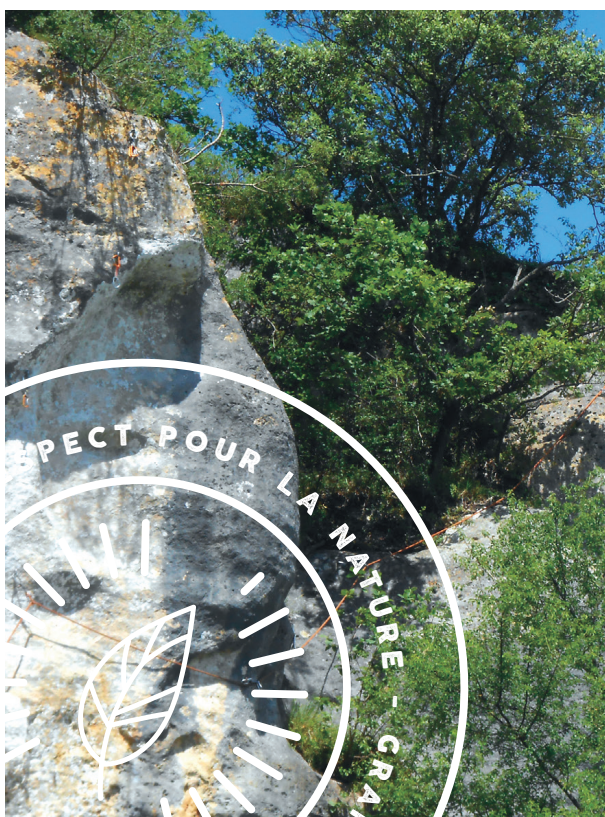


WC PLAN D'EAU DE SAINT YRIEIX

### CONSEILS PRATIQUES & RECOMMANDATIONS

*Nous vous invitons à respecter la nature :*

- Respecter la faune et la flore
- Respecter l'élevage et les cultures
- Rester sur les sentiers balisés
- Ne laisser aucun débris
- Ne pas faire de feu
- Ne pas camper
- Porter des chaussures adaptées



# Une question ?

Office de tourisme  
du Pays d'Angoulême

05 45 95 16 84

[www.angouleme-tourisme.com](http://www.angouleme-tourisme.com)



*Parcours*



*Balades*

Retrouvez les fiches  
randonnées téléchargeables  
sur le site.  
[angouleme-tourisme.com](http://angouleme-tourisme.com)

Conception et réalisation : Agence 42  
Imprimerie : Couvidat  
Photos : © Philippe BOURIN © Office de tourisme du Pays d'Angoulême

**Grand**  
Angoulême

## NOS PARTENAIRES



**CHARENTE**  
LE DÉPARTEMENT



## LES VILLES PARTICIPANTES

ANGOULÊME / ASNIÈRES-SUR-NOUÈRE / BRIE  
CHAMPNIERS / GOND-PONTOUVRE / FLÉAC / JAULDES  
LINARS / L'ISLE ESPAGNAC / MARSAC  
PLASSAC-ROUFFIAC / PUYMOYEN / SAINT-SATURNIN  
SAINT-YRIEX / SOYAUX / TOUVRE / VINDELLE